

Перспективы выпускников



ЛИЧНОСТНЫЙ РОСТ

получение высшего образования,
звание офицер (лейтенант)



СТАБИЛЬНОЕ ДЕНЕЖНОЕ ДОВОЛЬСТВИЕ



ЖИЛИЩНОЕ ОБЕСПЕЧЕНИЕ

- льготная ипотека
для приобретения жилья;
- служебное жилье на период
военной службы или денежная
компенсация за наем жилья



МЕДИЦИНСКОЕ ОБЕСПЕЧЕНИЕ

бесплатное обследование, лечение,
обеспечение лекарствами



БЕСПЛАТНОЕ ПОВЫШЕНИЕ КВАЛИФИКАЦИИ



ПОДЪЕМНОЕ ПОСОБИЕ

при переезде к новому месту службы



СОЦИАЛЬНАЯ ПОДДЕРЖКА СЕМЕЙ ВОЕННОСЛУЖАЩИХ



ПЕРЕВОЗ ЛИЧНОГО ИМУЩЕСТВА

возможность бесплатного перевоза
имущества при переводе к новому
месту службы



ДОПОЛНИТЕЛЬНЫЕ ЛЬГОТЫ, ГАРАНТИИ И КОМПЕНСАЦИИ

при выполнении служебных
обязанностей в особых условиях

Контактная информация

Адрес организации

680022, г. Хабаровск, ул. Большая, 85

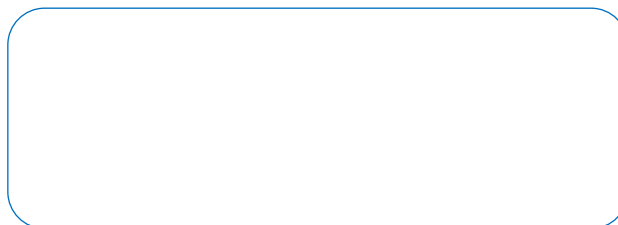


От железнодорожного
вокзала – автобусом № 24
до остановки
«Пограничный институт»



От аэропорта –
троллейбусом № 1 или
автобусом № 35 до
остановки «Большая»,
далее автобусом № 47, 68
до остановки
«Пограничный институт»

Контактные телефоны



САЙТ ИНСТИТУТА



www.khpi.fsb.ru

САЙТ ВЕДОМСТВА



www.fsb.ru

Хабаровский пограничный институт Федеральной службы безопасности Российской Федерации



Подготовка специалистов

Высшее образование

Пограничная деятельность
Срок обучения 5 лет

ЕГЭ:
русский язык, история, обществознание
Вступительное испытание:
физическая подготовка

Правовое обеспечение национальной безопасности
Срок обучения 5 лет

ЕГЭ:
русский язык, история, обществознание
Вступительное испытание:
физическая подготовка

Требования к кандидату

Граждане Российской Федерации, имеющие среднее общее или среднее профессиональное образование:

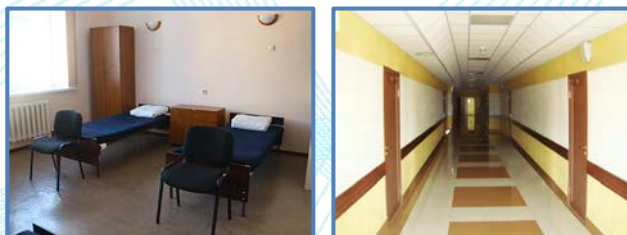
- не проходившие военную службу, в возрасте **от 16 до 22 лет**
- прошедшие военную службу, и военнослужащие, проходящие военную службу по призыву или по контракту, до достижения ими возраста **24 лет**

Материально-техническая база

Специализированные аудитории



Социально-бытовые условия



Спортивные залы и бассейн

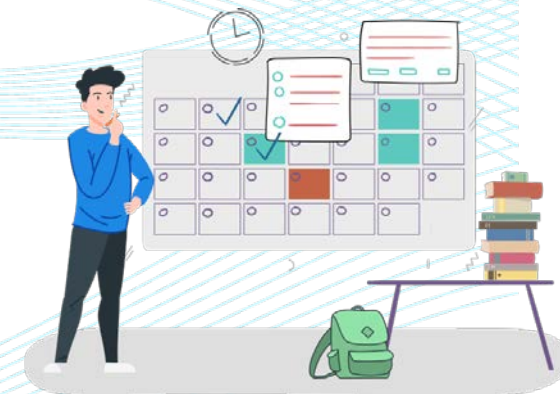


Концертный зал и библиотека



Порядок поступления

- 1 Выбрать направление для обучения
- 2 За год до поступления обратиться в орган безопасности по месту жительства
- 3 Выполнить тесты профессионального психологического отбора
- 4 Пройти предварительное медицинское освидетельствование
- 5 Сдать нормативы по физической подготовке
- 6 Набрать необходимые баллы ЕГЭ по общеобразовательным предметам



Подробнее о направлениях обучения и условиях поступления Вы можете узнать на сайте

www.khpi.fsb.ru